



Prodotto info WinFAP/eBORS Modulo FloriPlan®

Panoramica



Grazie a WinFAP intelligente ed efficiente nel modo in cui lavori. Accesso diretto al prodotto FloriPlan® sotto WinFAP, niente più registrazioni multiple.

FloriPlan® è la piattaforma unica e moderna per la pianificazione del l'impiego dei vigili del fuoco svizzeri. Consente la rapida creazione e la gestione olistica dei piani di intervento iniziali. Il software FloriPlan di® EvoSys AG è integrato direttamente in WinFAP come modulo di pianificazione delle risorse.

Con il modulo aggiuntivo FloriPlan® offriamo la possibilità che l'utente possa accedere a FloriPlan® online direttamente da WinFAP e WinFAP. L'accesso avviene direttamente al modulo FloriPlan® senza seconda registrazione.

I dati di accesso esistenti a FloriPlan® possono essere memorizzati e integrati una volta sotto WinFAP. Ciò non richiede all'utente di accedere a FloriPlan® e consente all'utente l'accesso diretto e un modo di lavorare ancora più efficiente.

I benefici superano. Per ulteriori informazioni non esitate a contattarci volentieri disponibile.

Collegamento: <https://evosys.ch/de/loesungen/floriplan/>

Vantaggi

- ✓ Facile da usare
- ✓ Nessun doppio login richiesto
- ✓ Pratico
- ✓ Nessuna discontinuità dei media
- ✓ Ben pensato fino all'ultimo dettaglio
- ✓ Facile da usare
- ✓ Rapidamente verso la digitalizzazione
- ✓ App gratuita per iOS e Android disponibile nei negozi
- ✓ Calcolatore del trasporto dell'acqua per la versione in Standard e Performance
- ✓ Integrazione di singoli layer (formati: WMS, WMTS, GeoJSON)
- ✓ Supporto e supporto da parte di CodX Software AG possibile
- ✓ Uso diffuso
- ✓ Adattabilità alle esigenze del cliente
- ✓ Modulodisponibile in EN, FR, IT e inglese
- ✓ Sviluppo e miglioramento continui
- ✓ Mappatura dei singoli processi
- ✓ Sofisticato sistema di allocazione dei diritti
- ✓ Licenze individuali
- ✓ Continua espansione ed espansione per soddisfare le mutevoli esigenze dei clienti
- ✓ Supporto attivo durante l'introduzione e durante il funzionamento da parte del nostro supporto

FloriPlan®

Estratto dal modulo FloriPlan® direttamente da WinFAP o WinFAP online



Sotto il seguente accesso demo WinFAP è possibile accedere direttamente a FloriPlan.

Dati di accesso

I seguenti dati di accesso si applicano all'ambiente demo:

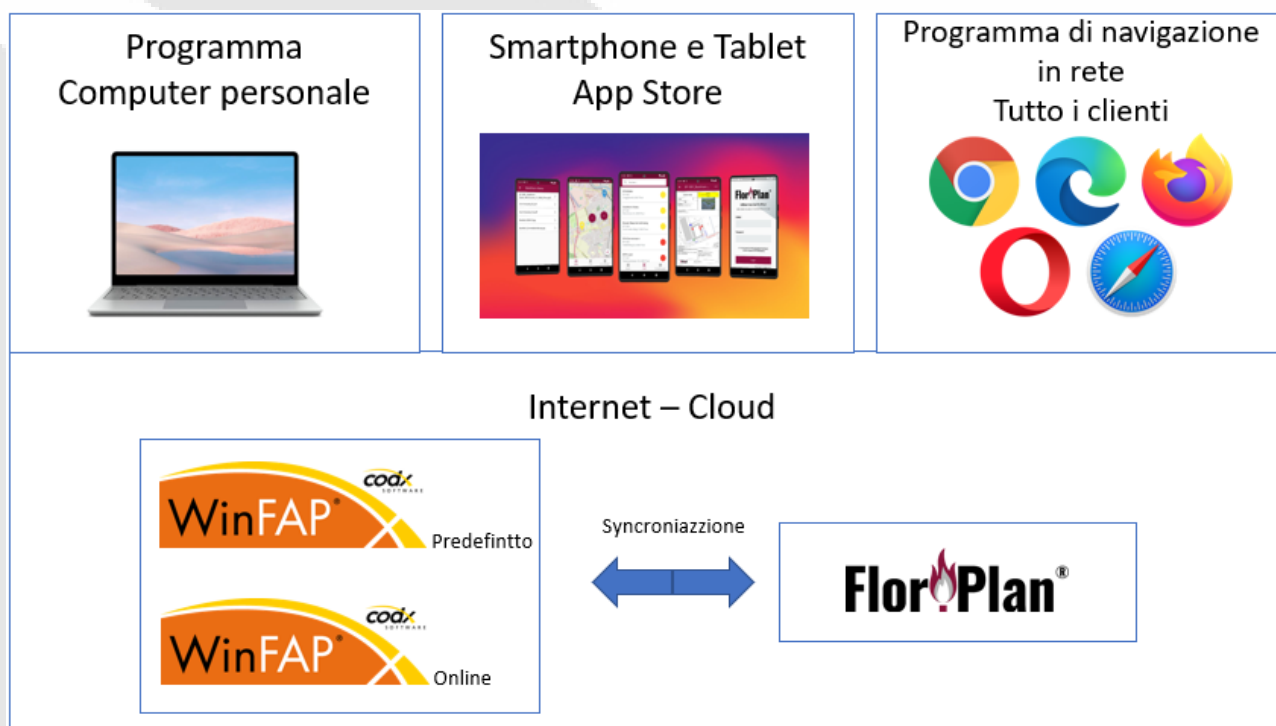
Sito web: <http://winfap.codx.ch>

Login: FAPdemo

Password: fapdemo

Password per l'utente WinFAP: "WinFAP Administrator": admin

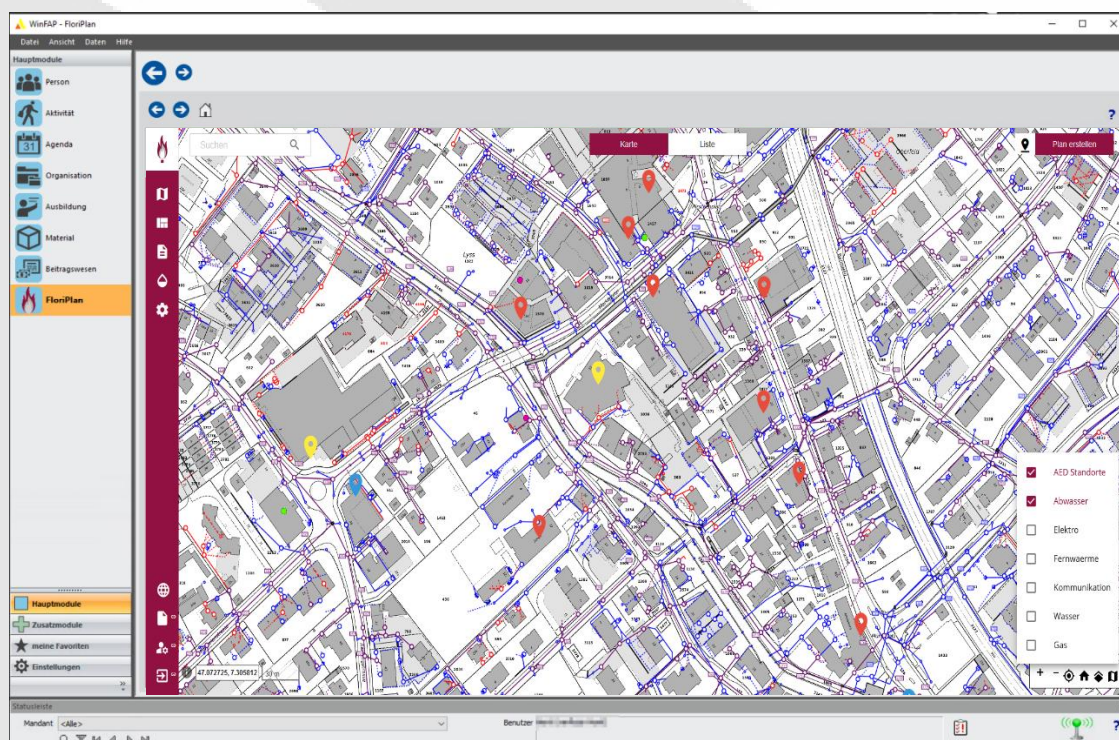
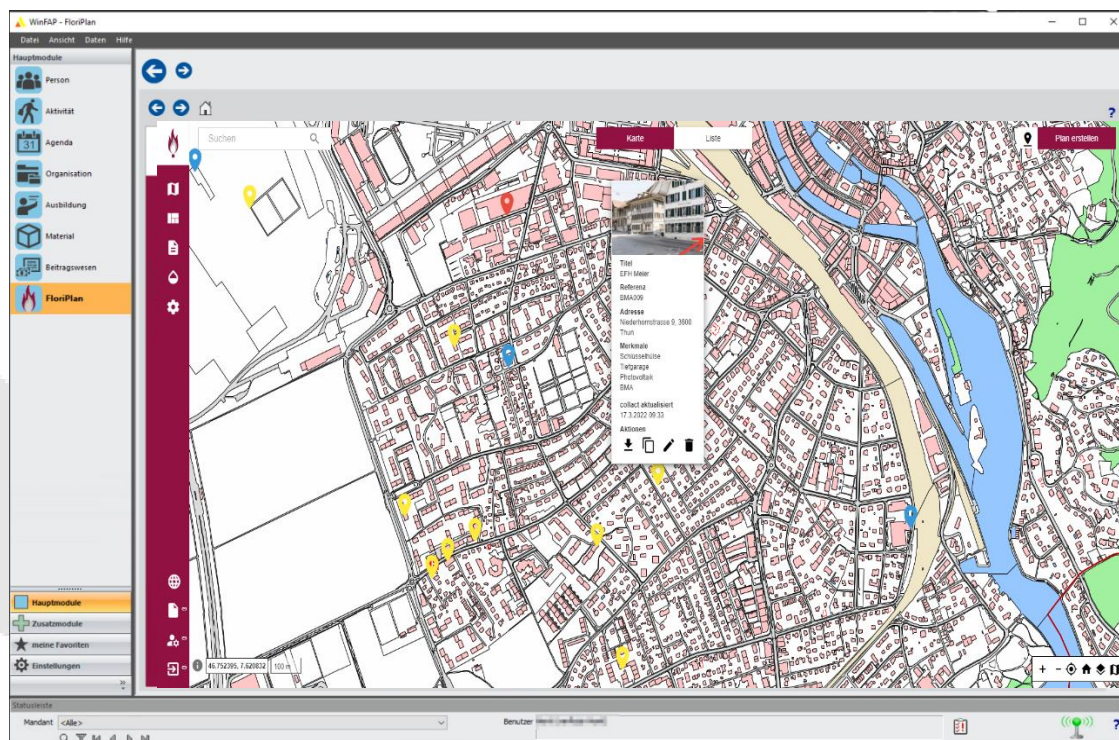
Accesso a FloriPlan® tramite diverse tecnologie



Applicazioni FloriPlan® del modulo WinFAP:

- ▶ Accesso diretto da WinFAP e WinFAP online a FloriPlan®
- ▶ Accesso diretto da WinFAP online a FloriPlan®
- ▶ Nessun doppio accesso
- ▶ Nessun doppio login

Estratto dal modulo FloriPlan®



Contatto

CodX Software AG
Sinslerstraße 47
6330 Cham
Svizzera

+41 41 798 11 22
info@codx.ch
www.codx.ch

